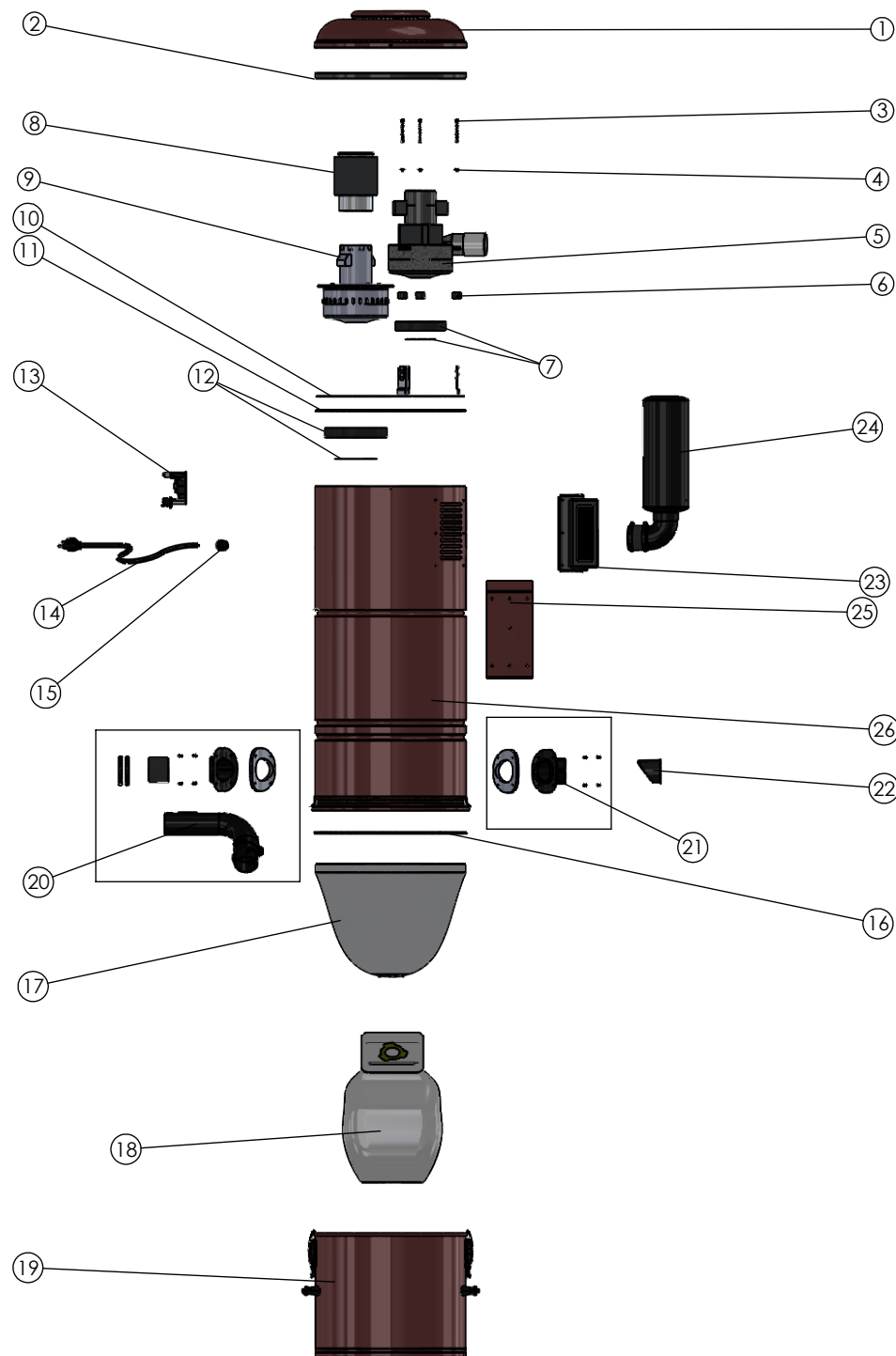
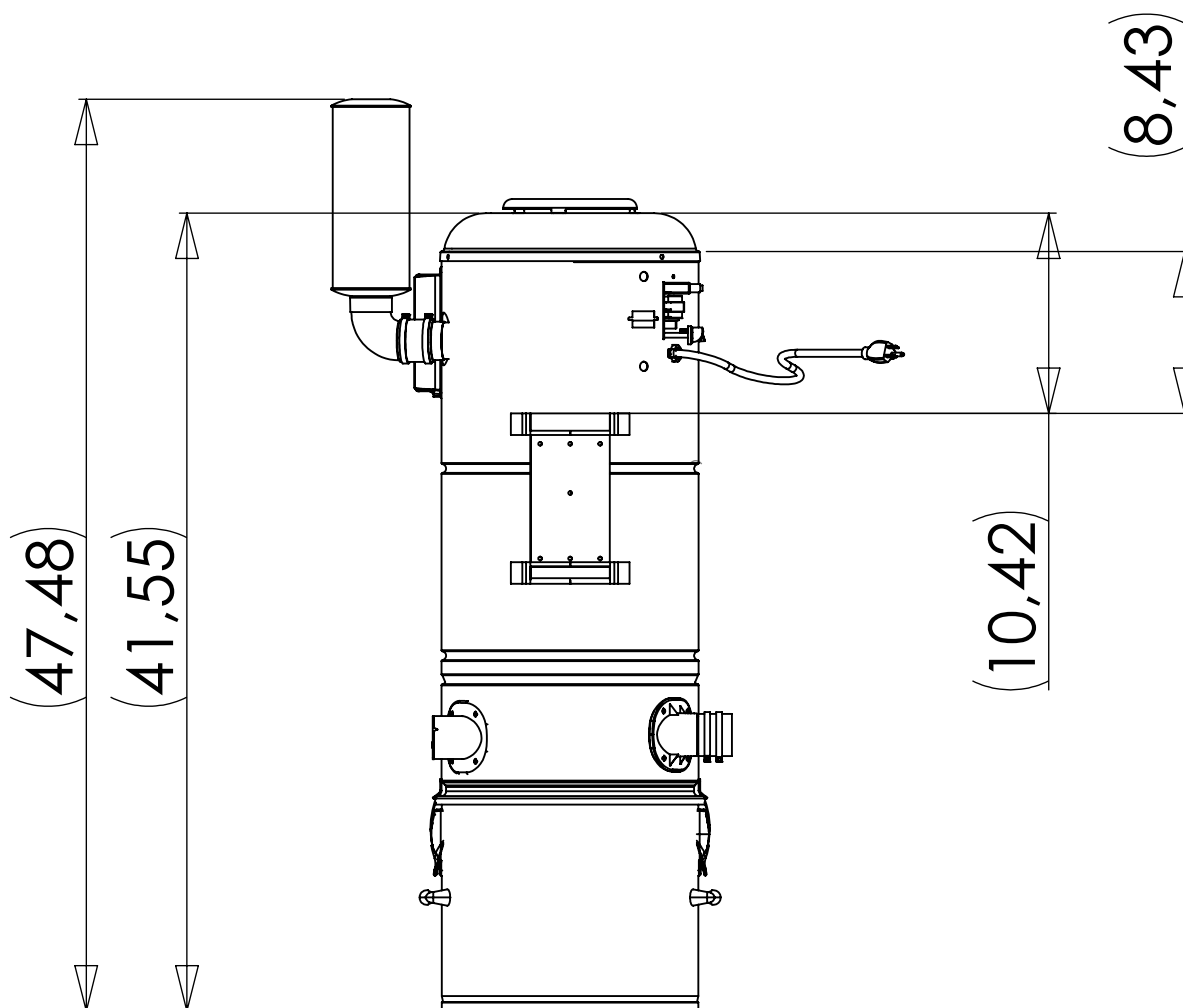



# H2025 - 240V ACYH2025E



NO	PARTS/PIÈCES/PIEZAS	DESCRIPTION
1	NCOUV06R	Couvercle GX/DL
2	FCHAL31XIS	Disque chaleur
3	QUIVIS27	VIS HEX #8 2"
4	SPARUB905	Spacer caoutchou 0.095"
5	FM62130001	Moteur supérieur assemblé
6	SPARUB903	Spacer caoutchou 0.57
7	GASCUT28R	GASCUT28+MRIPR02Z
8	MCHEM12	CHEMINÉE 4.625"
9	FM61100101	Moteur inférieur avec attache moteur
10	NPLAT931C	Plateau modèle en série
11	GASLIN01	Gasket 1/8 X 1/2 (Pied)
12	GASCUT20R	GASCUT20+MRIPR01Z
13	ELECIR903V	Circuit Electr. 240v 10A
14	ELECOR03	Cordon électrique 240V
15	ELECOR02	Clip de retenue cordon électrique
16	GASLIN716	Gasket 1/8 X 1/2 (Pied)
17	TDFILT65V	Filtre auto-nettoyant Teflon 14"
18	TDSACC93	Sac allers 3 dents Cyclo robuste
19	FBARI10RSI	Baril bourgogne assemblé
20	REPINTKG1	Ensemble entrée air à sac
21	REPINTKG	Ensemble entrée air
22	TFASS001	Bouchon Intake
23	TFCPR01NA	PROT. CARBONNE ABS NOIR + FILTRE
24	TENSMUF7	Ensemble muffler
25	NSUPP02R	Support mural
26	NCORP211R	Corps Hybrid 2025



<b>Statut:</b>	<b>PROPRIETARY AND CONFIDENTIAL</b> L'INFORMATION CONTENUE DANS CE DESSIN EST LA PROPRIÉTÉ EXCLUSIVE DE <Les Industries TROVAC Ltée>. THE INFORMATION CONTAINED IN THIS DRAWING IS THE SOLE PROPERTY OF <Les Industries TROVAC Ltée>.		 3 Marcel Ayotte, Blainville (Quebec) Canada J7C 5L7 tel: 450-434-2233, 1-800-361-9553 fax: 450-434-6111	
<b>Révision:</b>				
LES DIMENSIONS SONT EN POUCES DIMENSIONS ARE IN INCHES TOLERANCES: FRACTIONAL $\pm 1/32$ ANGULAR: MACH $\pm 1^\circ$ BEND $\pm 1^\circ$ .XX $\pm .03$ .XXX $\pm .01$		<b>DESSIN PAR</b> LD <b>VÉRIFIER</b>		<b>TITRE</b> <b>H2015</b>
<b>MATÉRIEL:</b>	<b>COMMENTAIRE:</b>		<b>SIZE</b> A	<b>DWG. NO.</b> ACYH2015E <b>Projet:</b>
<b>FINITION:</b>	Le dessin n'est pas à l'échelle Do not scale drawing!		Created date: 8 avril 2013 11:37:54	PAGE 2 DE 2