

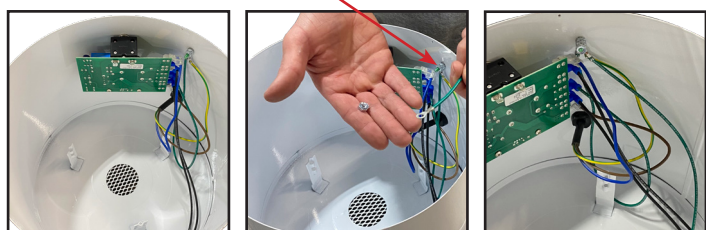


## Procédure remplacement moteur *Motor replacement procedure*



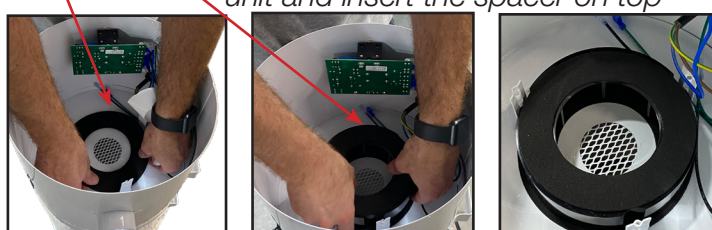
**1**

Installer fils de mise à la terre  
*Install ground wires*

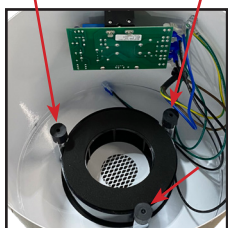


**2**

Coller la mousse au fond de l'appareil  
et insérer l'espaceur au dessus  
*Glue the gasket to the bottom of the  
unit and insert the spacer on top*

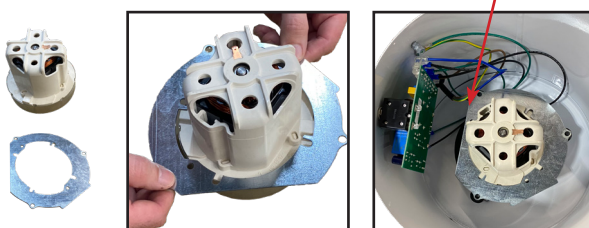


**3**



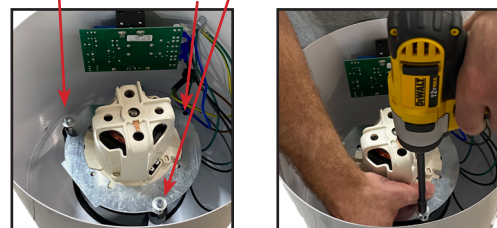
**4**

Insérer le moteur - côté plat face au relais  
*Insert motor - flat side facing the relay*



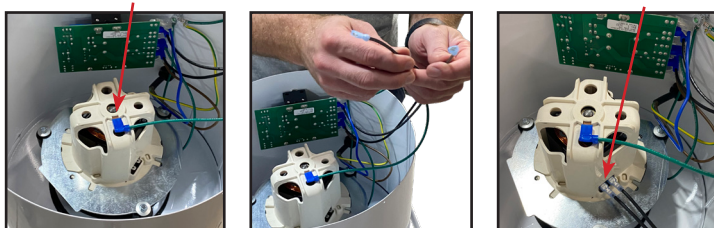
**5**

Visser le moteur  
*Screw motor*



**6**

Raccorder le filage au moteur  
*Connect wiring to motor*



**7**

Attacher le filage avec une attache autobloquante  
*Tie the wiring with a tie wrap*

